

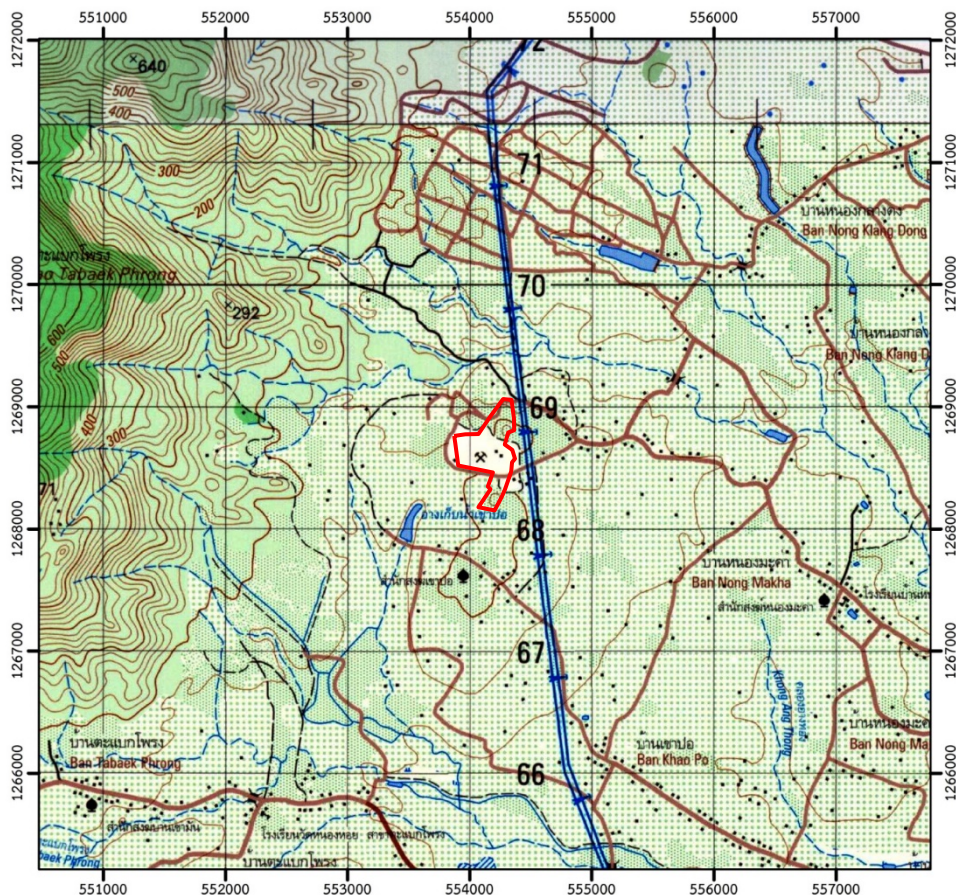
# รายงานผลการปฏิบัติตามมาตรการป้องกันและแก้ไขผลกระทบสิ่งแวดล้อม และมาตรการติดตามตรวจสอบผลกระทบสิ่งแวดล้อม

โครงการทำเหมืองแร่หินอุตสาหกรรมชนิดหินแกรนิตเพื่ออุตสาหกรรมก่อสร้าง  
ประทานบัตรที่ 33548/16445

ตำบลอ่างทอง อำเภอทับสะแก จังหวัดประจวบคีรีขันธ์

บริษัท ทับสะแก แกรนิต จำกัด

เลขที่ 1/3 หมู่ที่ 5 ตำบลนาหูกวาง อำเภอทับสะแก จังหวัดประจวบคีรีขันธ์ 77130



จัดทำโดย

มกราคม-มิถุนายน 2567

รายงานผลการปฏิบัติตามมาตรการป้องกันและแก้ไขผลกระทบสิ่งแวดล้อม  
และมาตรการติดตามตรวจสอบผลกระทบสิ่งแวดล้อม

โครงการทำเหมืองแร่หินอุตสาหกรรมชนิดหินแกรนิต (เพื่ออุตสาหกรรมก่อสร้าง)  
ประทานบัตรที่ 33548/16445

ของ

บริษัท ทับสะแก แกรนิต จำกัด

เลขที่ 1/3 หมู่ที่ 5 ตำบลนาหูกวาง อำเภอทับสะแก

จังหวัดประจวบคีรีขันธ์ 77130

จัดทำโดย

บริษัท เอ็นวาย เทคนิคอล เซอร์วิส จำกัด

มกราคม-มิถุนายน 2567

**หนังสือรับรองการจัดทำรายงานผลการปฏิบัติตามมาตรการป้องกันและ  
แก้ไขผลกระทบสิ่งแวดล้อมและมาตรการติดตามตรวจสอบผลกระทบสิ่งแวดล้อม  
โครงการทำเหมืองแร่หินอุตสาหกรรมชนิดหินแกรนิต (เพื่ออุตสาหกรรมก่อสร้าง)  
ประทานบัตรที่ 33548/16445**

วันที่ 20 กรกฎาคม 2567



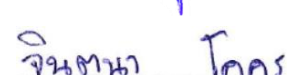
หนังสือรับรองฉบับนี้ ขอรับรองว่าบริษัท เอ็นวาย เทคนิคอล เซอร์วิส จำกัด เป็นผู้จัดทำรายงาน  
ผลการปฏิบัติตามมาตรการป้องกันและแก้ไขผลกระทบสิ่งแวดล้อม และมาตรการติดตามตรวจสอบ  
ผลกระทบสิ่งแวดล้อม โครงการทำเหมืองแร่หินอุตสาหกรรมชนิดหินแกรนิต เพื่ออุตสาหกรรมก่อสร้าง  
ประทานบัตรที่ 33548/16445 ตั้งอยู่หมู่ที่ 5 ตำบลอ่างทอง อำเภอทับสะแก จังหวัดประจวบคีรีขันธ์  
ของบริษัท ทับสะแก แกรนิต จำกัด ฉบับประจำเดือน

(..✓..) มกราคม – มิถุนายน พ.ศ.2567

( ) กรกฎาคม – ธันวาคม พ.ศ.2567

( ) อื่นๆ (ระบุ).....

โดยมีคณะผู้จัดทำรายงาน ดังต่อไปนี้

ผู้จัดทำรายงาน	ลายมือชื่อ	ตำแหน่ง
1. นายสุริยา กรมหมั่น		นักวิทยาศาสตร์สิ่งแวดล้อม
2. นางสาวน้ำทิพย์ ปากเมย		นักวิทยาศาสตร์สิ่งแวดล้อม
3. นางสาวจินตนา โคคร		นักวิทยาศาสตร์สิ่งแวดล้อม

ขอแสดงความนับถือ

  
(นายสุริยา กรมหมั่น)  
กรรมการผู้จัดการ

**ETS**  
Envi Technical Service Co.,Ltd.

บริษัท เอ็นวาย เทคนิคอล เซอร์วิส จำกัด

## บัญชีรายชื่อผู้จัดทำรายงาน

ชื่อ-สกุล	ด้าน/หัวข้อที่ทำการศึกษา	สัดส่วนผลงานคิดเป็นร้อยละ ของงานศึกษาจัดทำรายงานทั้งฉบับ
1. นายสุริยา กรมหมื่น	- รายละเอียดโครงการ/ตรวจสอบ มาตรการด้านสิ่งแวดล้อม และจัดทำข้อเสนอแนะ	50
2. นางสาวน้ำทิพย์ ปากเมย	- สภาพสิ่งแวดล้อมปัจจุบัน/ตรวจสอบ มาตรการด้านสิ่งแวดล้อม	25
3. นางสาวจินตนา โคคร	- สภาพสิ่งแวดล้อมปัจจุบัน/ตรวจสอบ มาตรการด้านสิ่งแวดล้อม	25